

石巻市・牡鹿半島の観光拠点施設
ホエールタウンおしか

Open

10/4 fri. 11:00

(プレオープン式典 10:00~)



2019
10/4

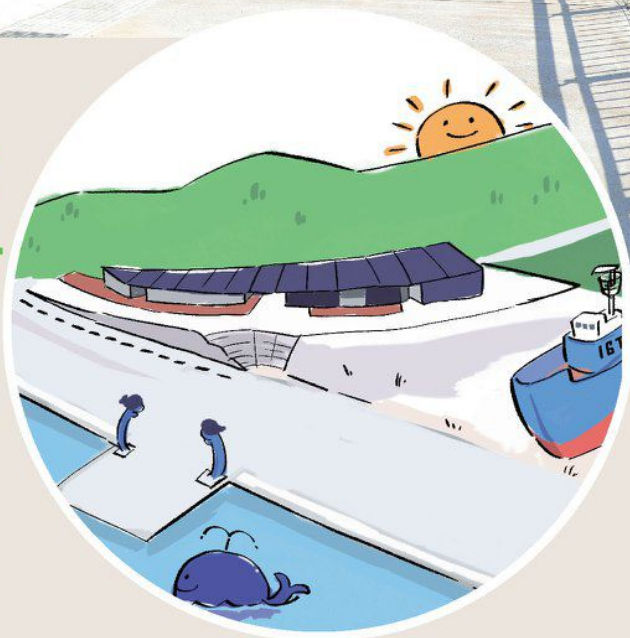
OPEN

- ① 観光物産交流施設 **Cottu**
- ② 牡鹿半島ビジターセンター

2020
春

OPEN

- ③ おしかホエールランド



Whale Town Oshika

ホエールタウンおしか

☎ 0225-98-8491

